



Description

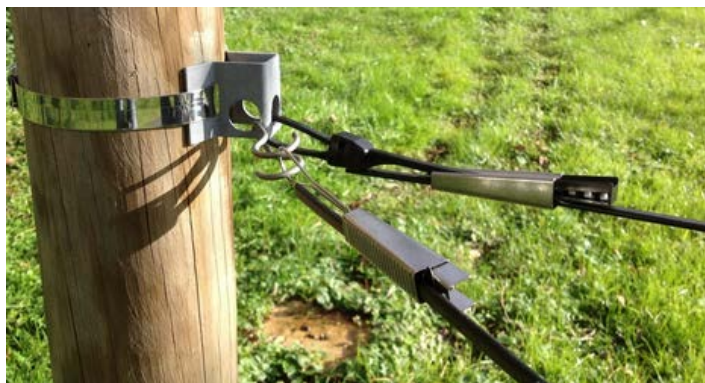
La console de suspension est conçue la fixation de câbles abonnés où la distance inter-poteaux est inférieure à 30 m. Elle peut accueillir soit une pince de suspension, soit jusqu'à 3 pinces de branchement.

The drop suspension plate is used on short span either for the suspension of a drop cable, or for the dead-end of up to 3 service lines.

The plate is installed on a wooden or steel pole with a 20 mm steel band or 2 coach screws.

Code Article <i>Ordering code</i>	Modèle <i>Model</i>	Description <i>Description</i>
09210	DP20	Console de suspension pour câbles abonnés <i>Drop suspension plate for service lines</i>

Matière <i>Material</i>	Dimensions <i>Dimensions</i>	Masse <i>Weight</i>	Unité de Vente <i>Sales Unit</i>
Acier galvanisé à chaud <i>Hot dip galvanised steel</i>	50x50x70 mm	0. kg	100 pièces <i>100 units</i>



Installation de 2 pinces de branchement
Installation of 2 drop wire clamps



Mise en œuvre d'une pince de suspension
Set-up using a suspension clamp