



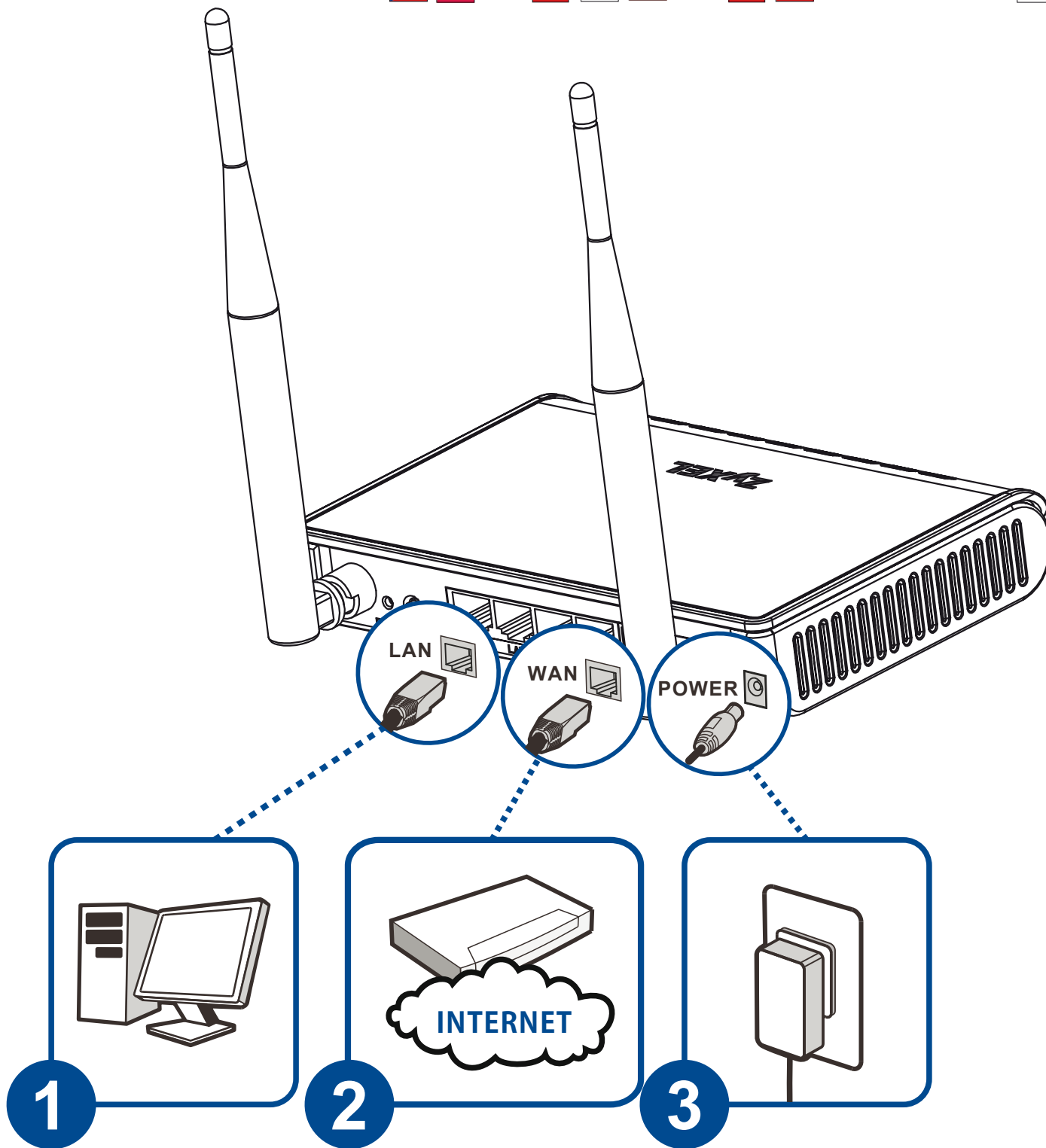
Stručný instalační průvodce | Příručka so stručným návodom | Skrócona instrukcja obsługi | Краткое руководство пользователя
 Kiirseedistusjuhend | Greito pasirengimo darbu vadovas | Tšā lietotāja instrukcija | Udhezues I shepjte | shepjte | Кратко Ръководство на Потребителя
 | Gyors beüzemelési útmutató | Ghid de inițiere rapidă | Kratke upute | Vodič za brzi početak | Vodič za brzi start | Hitri vodič

Hardware Installation

Instalace Hardwaru | Inštalácia hardvéru | Instalacja sprzętu | Установка устройства | Riistvara paigaldamine
 Techninės įrangos diegimas | Įrešicos uzstādīšana | Instalim I hardware | Свързване на Рутера | Hardver installáció
 Instalarea hardware-ului | Instalacija hardvera | Instalacija harvera | Instalacija hardvera | Instalacija strojne opreme



- 1**
 - Connect computer
 - Pripojte počítač
 - Pripojte počítač
 - Podłączyc komputer
 - Подключите компьютер
 - Ühendage arvuti
 - Prijunkite kompiuteri
 - Pievienojiet datoru
 - Lidh Kompjuterin
 - Свържете компютър
 - Csatlakoztassa a számítógépet
 - Conectați calculatorul
 - Priključenje računala
 - Priključenje računala
 - Priključenje računara
 - Priključitev računalnika
- 2**
 - Connect gateway modem
 - Pripojte modem brány
 - Pripojte modem brány
 - Podłączyc modem
 - Подключите модем или кабель провайдера
 - Ühendage juurderääsumodem
 - Prijunkite modemo arba interneto tiekėjo kabelį
 - Pievienojiet provaidera modemu vai kabeli
 - Lidh Modemin Gateway
 - Свържете Интернет кабела
 - Csatlakoztassa a gateway modemet
 - Conectați modemul gateway-ului
 - Priključenje gateway modema
 - Priključenje gateway modema
 - Priključenje gateway modema
 - Priključitev vhodnega modema
- 3**
 - Connect power
 - Zapojte napájení
 - Pripojte napájanie
 - Podłączyc zasilanie
 - Подключите питание
 - Ühendage toiteplokk
 - Prijunkite maitinimą
 - Pievienojiet barošānu
 - Lidh energjine
 - Свържете захранването
 - Csatlakoztassa a tápellátást
 - Conectați alimentarea electrică
 - Priključenje struje
 - Priključenje struje
 - Priključenje struje
 - Prikllop v električno omrežje



Internet Setup- Method 1

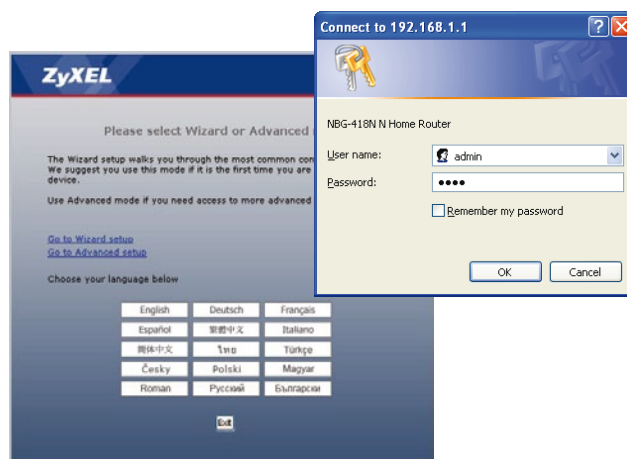
Nastavení internetu - metoda 1 | Nastavenie Internetu – 1. spôsob | Konfiguracja internetu – metoda 1 | Установка Интернета
 - Метод 1 | Interneti seadistus - meetod 1 | Interneto sąranka – 1 būdas | Interneta iestāšanās - 1. metode | Te dhenat e Internetit
 -Metoda 1 | Настройка на Интернет - Метод 1 | Internet beállítás - 1. mód | Configurarea Internet-ului - Metoda 1 | Podešavanje
 interneta - Način 1 | Podešavanje interneta - Način 1 | Podešavanje interneta - Način 1 | Nastavitev interneta - opcija 1z

- 1**
 - Open web browser
 - Otevřete webový prohlížeč
 - Spustte webový prehľadávač
 - Otworzyć przeglądarkę
 - Откройте веб-браузер
 - Avage veebisirvija
 - Atidarykite žiniatinklio naršyklę
 - Atveriet tīmekļa pārlūku
 - На Web Browser
 - Отворете уеб браузер
 - Indítsa el a web böngészőt
 - Deschideți browser-ul Web
 - Otvorite web pretraživač
 - Otvorite web pretraživač
 - Otvorite web pretraživač
 - Odpriete spletni brskalnik
- 2**
 - Login and follow instructions
 - Prihláste sa a riďte se pokyny
 - Prihláste sa a postupujte podľa pokynov
 - Zalogować się i postępować według instrukcji
 - Войдите в систему и следуйте инструкциям
 - Logige sisse ja järgige juhiseid
 - Prisijunkite ir vadovaukitės nurodymais
 - Piesakieties un sekojiet norādēm
 - Logohu dhe ndiq instruksonet
 - Влезте и следвайте инструкциите
 - Lépjén be és kövesse az utasításokat
 - Logatți-vă și urmați instrucțiunile
 - Prijavite se i pratite instrukcije
 - Prijavite se i pratite instrukcije
 - Prijavite se i pratite instrukcije
 - Logirajte se in sledite navodilom



Default Login Details

Default Login Details | Podrobnosti výchozího přihlášení | Predvolené prihlasovacie údaje | Domyślne dane logowania | Данні учетної записи по умовчаною
 Vaikimisi sisselogimine | Pradiniai prisijungimo duomenys | Noklusėtās pieteikšanās dati | Detalet e Logimit Default | Данни за Влизане по подразбиране
 Default belépési jelszavak | Detalii despre logarea implicită | Početne vrednosti za prijavljanje | Početne vrednosti za prijavljanje
 Početne vrednosti za prijavljanje | Privzete nastavitve

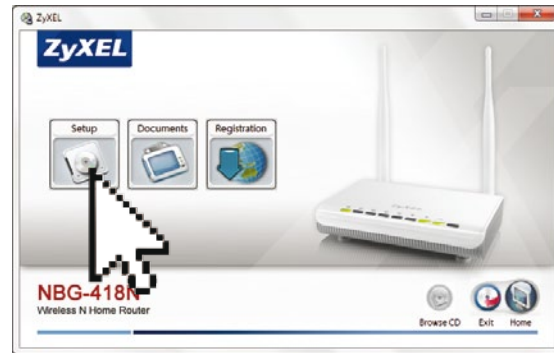
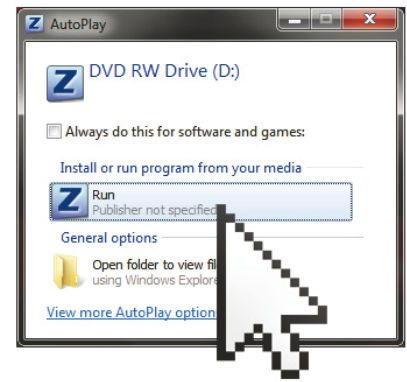


LAN Port: LAN1~4
 IP Address: 192.168.1.1
 User name: admin
 Password: 1234

Internet Setup- Method 2 (Windows only)

Nastavení internetu - metoda 2 | Nastavenie Internetu – 2. spôsob | Konfiguracja internetu – metoda 2 | Установка Интернета - Метод 2 | Interneti seadistus - meetod 2 | Interneto sąranka – 2 būdas | Interneta iestatīšana - 2. metode | Te dhenat e Internetit - Metoda 2 | Настройка на Интернет - Метод 2 | Internet beállítás - 2. mód | Configurarea Internet-ului - Metoda 2 | Podešavanje interneta - Način 2 | Podešavanje interneta - Način 2 | Podešavanje interneta - Način 2 | Nastavitev interneta - opcija 2

Pouze pro Windows | Iba pre systém Windows | Tylko Windows | Только Windows
Ainuit Windows | Tik „Windows“ sistemoje | Tikai Windows | Vetem Windows | Само за Windows | Csak Windows | Numai pentru Windows | Samo Windows OS | Samo Windows OS | Samo Windows | Samo Windows | Samo za Windows OS



Router Setup

Nastavení routeru | Nastavenie smerovača | Konfiguracja routera | Установка маршрутизатора
Marsruuteri seadistamine | Maršrutizatoriaus sąranka | Marsšrutētāja uzstādīšana | Te dhenat e Routerit
| Настройка на Рутера | Router beállítás | Configurarea ruter-ului | Podešavanje usmjerivača
| Podešavanje usmjerivača | Podešavanje rutera | Nastavitev usmerjevalnika

1

Insert provided disc
Vložte priložený disk
Vložte dodany disk
Włóżyc dołączoną płytę
Вставьте прилагаемый диск
Sisestage komplekti kuuluv plaat
Jdékite pateiktą diską
Ievietojiet pievienoto disku
Fusni diskun
Поставте диска
Helyezze be a kapott lemezt
Introduçeți discul furnizat
Ubacite (učitajte) priloženi CD
Ubacite (učitajte) priloženi CD
Ubacite (učitajte) priloženi CD
Vstavite priloženi disk

2

Run setup and follow instructions
Spustite instalaci a řidte se pokyny
Spustite inštalacný program a postupujte podľa pokynov
Uruchomić instalator i postępowac wedlug instrukcji
Запустите установку и следуйте инструкциям
Käivitage seadistus ja järgige juhiseid
Paleiskite sąranką ir vadovaukites nurodymais
Palaidiet iestāšanu un sekojiet norādēm
Filloni instalimin dhe ndiqni udhezimet
Стартирайте инсталацията (Setup) и следвайте инструкциите
Indítsa el a setup-ot és kövesse az utasításokat
Rulați configurarea și urmați instrucțiunile
Pokrenite (RUN) podešavanje i pratite upute
Pokrenite (RUN) podešavanje i pratite upute
Pokrenite (RUN) podešavanje i pratite uputstva
Zaženite nastavitve in sledite navodilom

WPS Setup

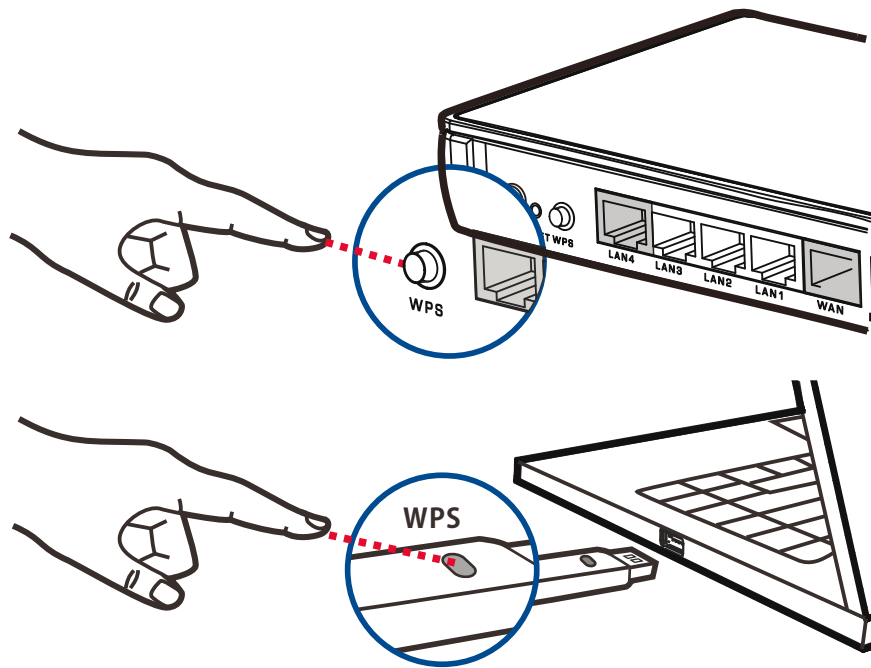
WPS nastavení (chráněné nastavení WiFi) | Nastavenie WPS | Konfiguracja WPS | Установка WPS | WPS'i seadistamine | WPS konfiguravimas | WPS uzstādīšana | Te dhenat e WPS | Настройка на WPS | WPS beállítás | Configurarea WPS | WPS podešavanje | WPS podešavanje | WPS podešavanje | WPS podešavanje | Nastavitev WPS

1

Press WPS Button
Stisknēte tlačitko WPS
Stlaçte tlačidlo WPS
Nacišnaç przycisk WPS
Нажмите кнопку WPS
Vajutage WPS'i nupule
Sprauskite „WPS” mygtuką
Nospiediet WPS pogu
Shtypni butonin e WPS
Натиснете WPS бутона
Nyomja meg a WPS gombot
Apásați pe butonul WPS
Pritisnite WPS tipku
Pritisnite WPS tipku
Pritisnite WPS dugme (taster)
Pritisnite WPS gumb

2

on Client (within 2 minutes)
na klientovi (do 2 minut)
na klientovi (do 2 minut)
na kliencie (w ciągu 2 minut)
На клиенте (в течении 2-х минут)
klient (2 minuti jooksul)
ant kliento adapterio (per 2 minutes)
uz klienta (2 minušu laikā)
te Klienti (brenda 2 minutash)
Включване Клиент (за по-малко от 2мин.)
a kliensen (két percen belül)
Pe client (in maxim 2 minute)
ON Klient (uključen) - u roku od 2 minute
ON Klient (uključen) - u roku od 2 minute
ON Klient (uključen) - u roku od 2 minute
vkllop klienta (v 2 minutah)



Within 2 Minutes

(za dvě minuty) | (do 2 minut)
(w ciągu 2 minut) | (в течении 2-х минут) | (2 minuti jooksul)
(per 2 minutes) | (2 minušu laikā) | (brenda 2 minutash)
(за по-малко от 2мин.) | (két percen belül) | (in maxim 2 minute) | (u roku od 2 minute) | (u roku od 2 minute)
(u roku od 2 minute) | (v 2 minutah)

Declarations



ZYXEL týmto vyhlasuje, že NBG-418N sp a základné požiadavky a všetky príslušné ustanovenia Smernice 1999/5/ES

ENGLISH	CZECH	SLOVAK	POLISH	CROATIAN	BOSNIAN
<p>Green Product Declaration RoHS Directive 2011/65/EC</p> <p>WEEE Directive 2002/96/EC (WEEE: Waste Electrical and Electronic Equipment) 2003/108/EC</p> <p>Declaration Signature: Name/Title: Thomas Wei/Quality Management Department/Senior Director Date (yyyy/mm/dd): 2012/07/09</p>	<p>Prohlášení o ekologickém výrobku (Green Product Declaration) Směrnice RoHS 2011/65/EC</p> <p>Směrnice WEEE 2002/96/EC (WEEE: Waste Electrical and Electronic Equipment (skladění a elektrickým a elektronickým odpadem)) 2003/108/EC</p> <p>Podpis prohlášení: Jméno/Ti: Thomas Wei/Quality Management Department/Senior Director Datum (mm/dd/yyyy): 2012/07/09</p>	<p>Vyhlasenie o vplyve produktu na životné prostredie Smernica RoHS 2011/65/EC</p> <p>Smernica WEEE 2002/96/EC (WEEE: Waste Electrical and Electronic Equipment (spracovanie odpadu z elektrických a elektronických zariadení)) 2003/108/EC</p> <p>Podpis vyhlásenia: Názov/Úrad: Thomas Wei/Quality Management Department/Senior Director Dátum (dd/mm/yyyy): 2012/07/09</p>	<p>Deklaracja ekologiczna Dyrektywa RoHS 2011/65/EC</p> <p>Dyrektywa WEEE 2002/96/EC (WEEE: użyczenie odpadów elektrycznych i elektronicznych) 2003/108/EC</p> <p>Podpis deklaracji: Nazwisko/Tytuł: Thomas Wei/Quality Management Department/Senior Director Data (gggg/mm/dd): 2012/07/09</p>	<p>Deklaracija o Zelenom proizvodu RoHS smjernice 2011/65/EC</p> <p>WEEE smjernice 2002/96/EC (WEEE: odlaganje električnog i elektronskog otpada) 2003/108/EC</p> <p>Potpis deklaracije: Ime/naslov: Thomas Wei/Quality Management Department/Senior Director Datum (gggg/mm/dd): 2012/07/09</p>	<p>Rohelise toote deklaratsioon RoHS smjernice 2011/65/EC</p> <p>WEEE smjernice 2002/96/EC (WEEE: odlaganje električnog i elektronskog otpada) 2003/108/EC</p> <p>Potpis deklaracije: Ime/naslov: Thomas Wei/Quality Management Department/Senior Director Datum (gggg/mm/dd): 2012/07/09</p>
<p>Декларация об экологической безопасности изделия Директива RoHS 2011/65/EC</p> <p>Директива WEEE 2002/96/EC (WEEE: отходы от электрического и электронного оборудования) 2003/108/EC</p> <p>Подпись декларации: Имя/Название: Thomas Wei/Quality Management Department/Senior Director Дата (гг/мм/дд): 2012/07/09</p>	<p>Rohelise toote deklaratsioon RoHS direktiv 2011/65/EC</p> <p>WEEE direktiv 2002/96/EC (WEEE: elektri- ja elektroniseadmete jäätmekäitlus) 2003/108/EC</p> <p>Kinnitav allkiri: Nimi/Amet: Thomas Wei/Quality Management Department/Senior Director Kuupäev (aaaak/klpp): 2012/07/09</p>	<p>Ekologinio gaminio deklaracija PMNA direktiva 2011/65/EC</p> <p>EEJ direktiva 2002/96/EC (EEJ: elektrinis ir elektroninis įrangos atliekos) 2003/108/EC</p> <p>Deklaracijos parašas: Vardas/Pavardė / pareigis: Thomas Wei/Quality Management Department/Senior Director Data (mmmm/nnn/dd): 2012/07/09</p>	<p>Zaję izstrādājuma deklaracija RoHS direktiva 2011/65/EC</p> <p>WEEE direktiva 2002/96/EC (WEEE: elektronisko un elektrisko atlieku atkritumi) 2003/108/EC</p> <p>Deklarācijas paraksts: Vārds/Nosaukums: Thomas Wei/Quality Management Department/Senior Director Datums (gggg/mm/dd): 2012/07/09</p>	<p>Deklaracija o Zelenom proizvodu RoHS direktiva 2011/65/EC</p> <p>WEEE direktiva 2002/96/EC (WEEE: odlaganje električnog i elektronskog otpada) 2003/108/EC</p> <p>Potpis deklaracije: Ime/naslov: Thomas Wei/Quality Management Department/Senior Director Datum (gggg/mm/dd): 2012/07/09</p>	<p>Potrdilo o "zeleni naprav" RoHS direktiva 2011/65/EC</p> <p>WEEE direktiva 2002/96/EC (WEEE: Odpadna električna in elektronska oprema) 2003/108/EC</p> <p>Podpis potrdila/certifikata: Ime/naslov: Thomas Wei/Quality Management Department/Senior Director Datum (letimeseccdan): 2012/07/09</p>
<p>Deklarate per Green Product Udhëzimet RoHS 2011/65/EC</p> <p>Udhëzimet WEEE 2002/96/EC (WEEE: Humbjet e pajisjeve Waste Electrical and Electronic Equipment) 2003/108/EC</p> <p>Nënshkrimi i Deklaratës: Emri/Titulli: Thomas Wei/Quality Management Department/Senior Director Data (yyyy/mm/dd): 2012/07/09</p>	<p>Deklaracion za Zelen i Proizukt RoHS Direktiva 2011/65/EC</p> <p>WEEE Direktiva 2002/96/EC (WEEE: Otpadnici od Elektricnesko i Elektroniko Oborudovane) 2003/108/EC</p> <p>Podpis deklaracion: Ime/Titull: Thomas Wei/Quality Management Department/Senior Director Data (mm/dd/yyyy): 2012/07/09</p>	<p>Zöld termék minősítés RoHS direktiva 2011/65/EC</p> <p>WEEE direktiva 2002/96/EC (WEEE: Elektronikai hulladék és eszközök) 2003/108/EC</p> <p>Nyilatkozati aláírás: Név/Cím: Thomas Wei/Quality Management Department/Senior Director Dátum (éééé/nn/yy): 2012/07/09</p>	<p>Declarație privind caracterul ecologic al produsului Directiva RoHS 2011/65/EC</p> <p>Directiva WEEE 2002/96/EC (WEEE: Deșeurile de echipamente electrice și electronice) 2003/108/EC</p> <p>Semnătura de pe declarație: Nume/Formula de adresare: Thomas Wei/Quality Management Department/Senior Director Data (aaaa/ll/zz): 2012/07/09</p>	<p>Deklaracija o Zelenom proizvodu RoHS direktiva 2011/65/EC</p> <p>WEEE direktiva 2002/96/EC (WEEE: odlaganje električnog i elektronskog otpada) 2003/108/EC</p> <p>Potpis deklaracije: Ime/naslov: Thomas Wei/Quality Management Department/Senior Director Datum (gggg/mm/dd): 2012/07/09</p>	<p>Potrdilo o "zeleni naprav" RoHS direktiva 2011/65/EC</p> <p>WEEE direktiva 2002/96/EC (WEEE: Odpadna električna in elektronska oprema) 2003/108/EC</p> <p>Podpis potrdila/certifikata: Ime/naslov: Thomas Wei/Quality Management Department/Senior Director Datum (letimeseccdan): 2012/07/09</p>

ZyXEL

Declaration of Conformity

www.zyxel.com

Product information

Product Name : Wireless N Home Router
Model Number : NBG-418N
Produced by : ZyXEL Communications Corporation
Company Name : ZyXEL Communications Corporation
Company Add. : No. 2, Gongye E. 9th Rd., East Dist., Hsinchu City 300, Taiwan

to which this declaration relates, is in conformity with the following standards or other normative documents:

EMC:
EN 55022: 2010
EN 61000-3-2:2006+A2:2009
EN 61000-3-3: 2008
EN 55024 : 2010
EN 301 489-1 V1.8.1/2008
EN 301 489-17 V2.1.1/2009
EN 300 328 V1.7.1 : 2006

Safety :
EN 60950-1:2006+A11:2009+A1:
2010+A12:2011
RoHS 2.0 :EN 50581

The Product herewith complies with requirements of the following Directive :
The Low Voltage Directive 2006/95/EC, The EMC Directive 2004/108/EC,
The R & TTE Directive 1999/5/EC, Out of Scope of the ErP IM Regulations EC No 1275/2008
amend Art.1, The RoHS Directive 2011/65/EU and carries the CE Marking accordingly.

The TCF-File is located at:
Local contact for regulatory topics only:

Company Name : ZyXEL Communications Corporation
Company Address : Hsinchu Office : No. 2, Gongye E. 9th Rd., East Dist., Hsinchu City 300, Taiwan
: No. 6, Innovation Road II, Science-Park, Hsin-Chu, 300, Taiwan
TAIPEI Office : 11F., NO.223, SEC. 3, BEIXIN RD., XINDIAN DIST., NEW
TAIPEI CITY 23143, TAIWAN (R.O.C.)

Person is responsible for marking this declaration:

Thomas Wei
Name (Full Name)
2012-08-10

Senior Manager
Quality Management Department
Position/ Title
Thomas Wei